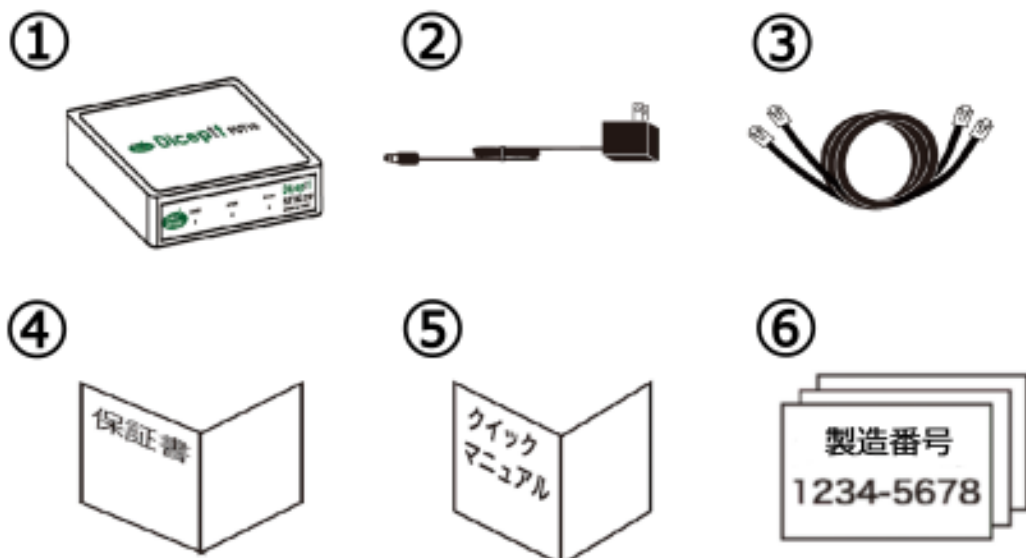


パッケージ内容



万が一、不足しているものがございましたら、お問い合わせの代理店 / 販売店にご連絡ください。

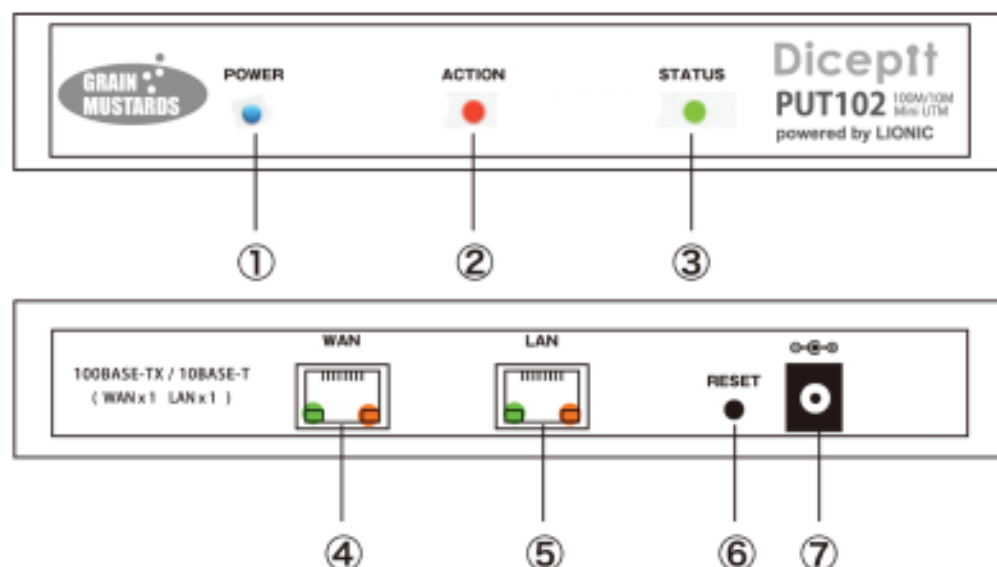
- ①Dicipit (本体).....1台
- ②ACアダプタ.....178cm 1個
- ③LANケーブル.....50cm 2本
- ④安全にご使用いただくための注意・保証書.....1枚
- ⑤クイックマニュアル(本書).....1枚
- ⑥製造番号シール.....3枚

※本製品の保証書は別紙にて同封されており、本製品の修理・サポートをご依頼いただく際、

必要となりますので大切に保管してください。

※追加情報が別紙で添付されている場合は、必ずご参照ください。

各部の名称とはたらき



- | | | |
|----------------|---|----------------------|
| ①POWER ランプ | 点灯: ACアダプタ接続時 | 消灯: ACアダプタ未接続時 |
| ②ACTION ランプ | 点灯: ファームウェア更新時 / リセット時 | |
| ③STATUS ランプ | 点灯: システム準備完了 | |
| ④WAN ポート / ランプ | ルータと接続します。
10Mbps/100Mbps 対応です。
点灯: WANポートリンク100Mbps時 (緑)
消灯: WANポートリンク10Mbps時 | 点滅: WANポート通信時 (オレンジ) |
| ⑤LAN ポート / ランプ | ハブまたはスイッチと接続します。
10Mbps/100Mbps 対応です。
点灯: LANポートリンク100Mbps時 (緑)
消灯: LANポートリンク10Mbps時 | 点滅: LANポート通信時 (オレンジ) |
| ⑥RESET ボタン | 工場から出荷された状態に戻します。 | |
| ⑦DCコネクタ | 付属の AC アダプタを接続します。 | |